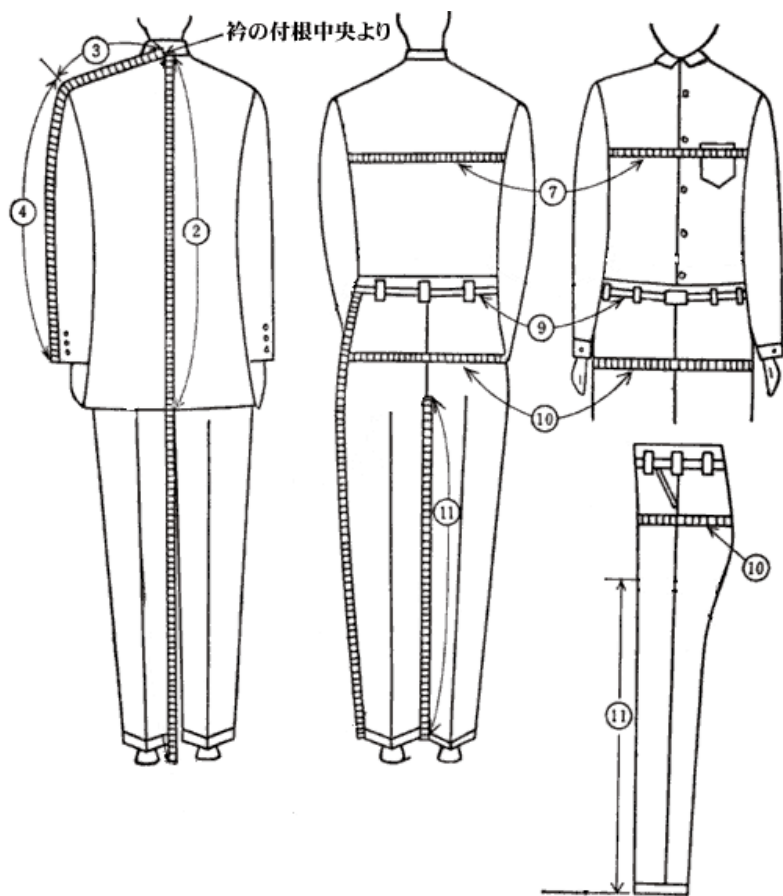


オフィス夏

モデル名： 太郎



身長	(175cm.)
総丈	(102.5 cm.) * 襟の付根中央より床まで
上衣丈②	(75 cm.)
肩幅	(45 cm.)
袖丈④	(62 cm.)
ゆき丈③+④	(84 cm.)
チェスト⑦	(93 cm.)
ウエスト⑨	(87 cm.)
ヒップ⑩	(98 cm.)
股下	(73 cm.) * 足の付根からくるぶしまで
股下⑪	(82 cm.) * 足の付根から床まで
股上	(cm.)
スラックス丈	(cm.) * スーツ
スラックス丈	(cm.) * カジュアル
ネック	(38 cm.) * ジャスト
ネック	(39 cm.) * Y-シャツ
頭まわり	(57.5cm.)
靴	(25.0 cm.)
左手薬指	(号)
Y-シャツサイズ	()
スーツサイズ	(YA-6~7)
ジーンズサイズ	(inc.)
手首	(cm.)